

CÓDIGO:

ECO-814

SOPORTE SACROLUMBAR DE MALLA DOBLE

Dun & Bradstreet D-U-N-S®: 812137685



Las **materias primas** utilizadas para fabricar este producto, son **reciclad**as (recuperadas).

VENTAJAS



Tirantes elásticos de 32mm (1 1/4") con hebilla de ajuste de alta visibilidad.



Sistema anti-derrapante en el interior que mantiene el soporte sacrolumbar en su lugar.



Paletas de doble malla reforzada punto abierto.



Con bies de 28 mm de alta resistencia.

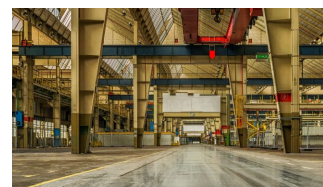


Con cuatro varillas en la espalda de 6" x 1/2" y reforzado con varilla central gruesa de 6" x 1" en la espalda.

APLICACIONES



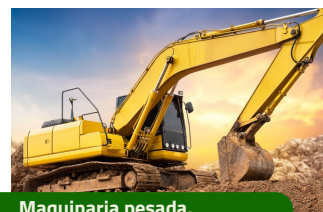
Almacenaje.



Recorridos.



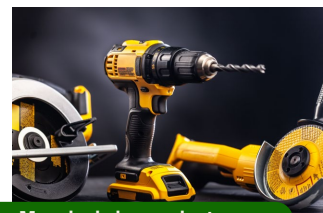
Levantamiento de objetos



Maquinaria pesada.



Transporte.



Manejo de herramientas.

FUNCIÓN

- Ayuda a corregir la postura del usuario para prevenir lesiones en la zona lumbar y brindar mayor confort en largas jornadas, estando de pie o en actividades de carga y descarga.
- En áreas de trabajo o actividades cerca de vehículos o equipo en marcha. El usuario podrá ser visto fácilmente por el operador.

CARACTERÍSTICAS

- Tirantes elásticos de 1 1/4" (32mm) con hebilla de ajuste.
- Confeccionado con malla de punto abierto de 20.3 cm (8").
- Cierre delantero de gancho y felpa.
- Banda elástica de alta visibilidad de 10.1 cm (4") de ancho.
- Costura reforzada "tipo paracaidista".
- Con bies elástico.
- Con 4 varillas en espalda de 1/2" x 5 1/2" y reforzado con varilla central de 15/16" x 5 7/16" en la espalda.
- Sistema anti-derrapante en el interior que mantiene el soporte sacrolumbar en su lugar.
- Tallas: CH, MD, GD, XG y 2XG (otras tallas sobre pedido).

PALETA DE COLOR



EMPAQUE

- Tipo de empaque: Bolsa.
- Múltiplo de venta: 25 piezas.