

CÓDIGO:

DD-1921B

TRAJE PARA CUIDADOS INTENSIVOS CON ESCAFANDRA

Dun & Bradstreet D-U-N-S®: 812137685



APLICACIONES



Salas de emergencia.



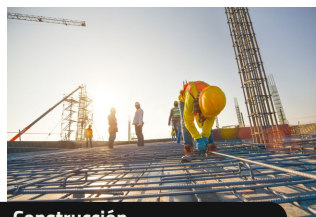
Personal de salud.



Pesca.



Agricultura.



Construcción.



Procesamiento de alimentos.

VENTAJAS



Escafandra con mica y ventilación en laterales.



Doble solapa frontal, cierre de alta resistencia.



Doble manga: Interna con ajuste elástico y externa con ajuste de presión.



Botones plásticos de presión.



Pantalón con tirantes elásticos y broche plástico de alta resistencia.

FUNCIÓN

- Proteger al usuario contra agentes biológicos y químicos, tales como ácidos, líquidos, aceites, grasas, fluidos corporales y sangre.
- Ideal para prevenir la invasión de virus, bacterias, pesticidas, polvo, etc.

CARACTERÍSTICAS

- Doble solapa frontal, cierre de alta resistencia.
- Botones de ajuste en cintura de pantalón.
- Botones plásticos de presión.
- Ventilación en espalda.
- Uniones selladas con alta frecuencia.
- Disponible con o sin reflejante.
- Disponible en tallas: MD, GD, XG y 2XG.

COLORES DISPONIBLES:



CUMPLIMIENTO DE PRUEBAS

- DIN EN ISO2286-2, ASTM D2240 (Dureza), ASTM D412 (Elongación), ASTM D64 C (Resistencia al desgarre), Cumple con FDA 21 CFR 175.300 y 21 CFR 177.2600

EMPAQUE

- Tipo de empaque: Bolsa.
- Múltiplo de venta: Caja con 2 piezas.

