

CÓDIGO:

ECO-2017RK

CASCO TIPO CACHUCHA DIELECTRICO CON AJUSTE MILIMÉTRICO

Dun & Bradstreet D-U-N-S®: 812137685 | No. de patente: 2273



ECOFRIENDLY

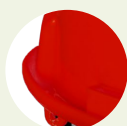


Cumple con: NRF-012-CFE-2010, NRF-058-PEMEX-2012, NOM-115-STPS-2009, ANSI / ISEA Z89.1-2014

VENTAJAS



Ranura para orejeras.



Canal de caída de agua.

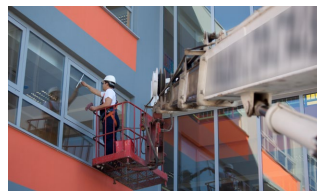


Con cuatro ojillos para barboqueo.



Sistema de ajuste milimétrico.

APLICACIONES



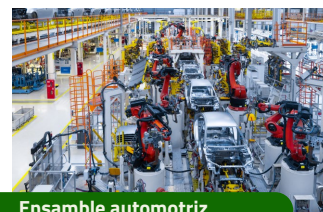
Mantenimiento.



Industria minera.



Almacén.



Ensamble automotriz



Construcción.



Manejo de alturas.

FUNCIÓN

- Proteger la cabeza y cervicales del trabajador de golpes. Reduce el riesgo de traumatismos craneoencefálicos graves y lesiones en el cuello.

CARACTERÍSTICAS

- Casco de seguridad clase "E" con suspensión textil resistente a más de 20,000 volts (Probada a 30,000 volts).
- Suspensión textil de 6 puntos de cinta (19 mm) de Nylon.
- Cojinete de foam lavable que absorbe la sudoración.
- Diseño de suspensión anatómica de ajuste exacto, evita el desprendimiento del casco.
- Permite ventilación interna y se adapta de maneta sencilla.
- Reforzado en el área frontal, parietal y occipital.
- Polietileno de alta y baja densidad.

PALETA DE COLOR:



EMPAQUE

- Tipo de empaque: Bolsa con arte.
- Múltiplo de venta: Caja con 25 piezas.

