

CÓDIGO:

**ECO-2049VCR**

**CHALECO RESCATISTA HV CON TELA TIPO JERSEY EN LA ESPALDA Y COSTADOS ABIERTOS**  
 Dun & Bradstreet D-U-N-S®: 812137685



APLICACIONES



Tráfico ligero.



Almacenaje.



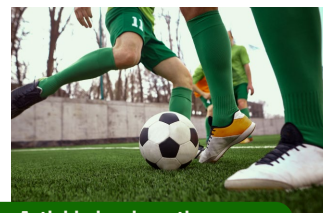
Manufactura.



Supervisión.



Construcción.

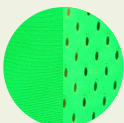


Actividades deportivas.



Las materias primas utilizadas para fabricar este producto, son recicladas (recuperadas).

## VENTAJAS



Fabricado en tela poliéster de alta visibilidad y tela en tejido jersey en espalda. Resalta sus propiedades de alta visibilidad.



Cierre de seguridad color negro tipo "Pata de elefante" reforzado de 20".



Reflejante térmico plástico 100% PVC de 2" color plata con microesferas encapsuladas.



2 hebillas de ajuste en cada costado.



Dos bolsas frontales con solapa y cierre de gancho y felpa.

## FUNCIÓN

- En áreas de trabajo o actividades cerca de vehículos o equipo en marcha. El usuario podrá ser visto fácilmente por el operador.
- Indispensable en áreas de trabajo o actividades donde exista riesgo de poca visibilidad. Las cintas reflejantes brillarán con cualquier tipo de luz que incida sobre ellas.
- Identificar al personal con colores por áreas y distinguir a los visitantes.

## CARACTERÍSTICAS

- La "X" en la espalda es un nuevo código visual que significa "ALERTA"; y sirve para identificar a un trabajador caído en un intento de escape por falta de oxígeno o envenenamiento por gases. Identificar en zonas oscuras si el trabajador esta de frente o de espalda.
- Con cuatro bolsas distribuidas de la siguiente manera: Porta gafete, porta plumas, dos frontales con solapa.
- Bies de poliéster de 1" de alta resistencia.
- Tallas: CH, MD, GD y XG (2XG sobre pedido).

### COLORES DISPONIBLES:



## EMPAQUE

- Tipo de empaque: Bolsa.
- Múltiplo de venta: Caja con 10 piezas.

