

CÓDIGO:

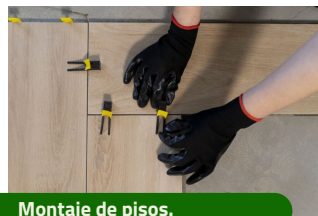
ECO-2101N

RODILLERA ANTIDERRAPANTE DE 1 CÁPSULA

Dun & Bradstreet D-U-N-S®: 812137685



APLICACIONES



Montaje de pisos.



Construcción.



Mantenimiento.



Mecánica.



Fontanería.



Trabajos diversos.



Las materias primas utilizadas para fabricar este producto, son **recicladas (recuperadas)**.

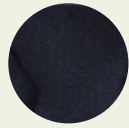
VENTAJAS



Cápsula de polietileno de alta densidad (HDPE) modificado antiderrapante. No marca ni daña los pisos.



Dos bandas elásticas con ajuste de gancho y felpa.



Soporte interno de foam uso rudo.



Cuerpo de resistente poliéster.



Por su flexibilidad permite que los movimientos sean más cómodos.

FUNCIÓN

- Ayuda a proteger las rodillas del usuario para prevenir lesiones, ofrece mayor confort en largas jornadas de actividad donde se requiera trabajar de rodillas.

CARACTERÍSTICAS

- Diseño antiderrapante.
- Cómoda y resistente
- Talla: Ajustable.
- Color: Negro..

COLORES DISPONIBLES:



EMPAQUE

- Tipo de empaque: Bolsa con un par.
- Múltiplo de venta: 5 pares.

