

CÓDIGO:

ECO-3040BGCR

CHALECO RESCATISTA LIGERO

Dun & Bradstreet D-U-N-S®: 812137685



APLICACIONES



Construcción.



Industria minera.



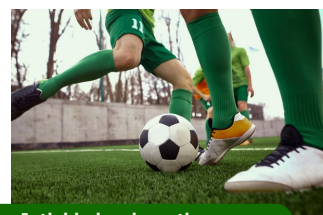
Transporte terrestre.



Manejo de mercancía.



Vigilancia.



Actividades deportivas.



Las materias primas utilizadas para fabricar este producto, son recicladas (recuperadas).



VENTAJAS



Cierre de seguridad color blanco de 29 cm. (11.4").



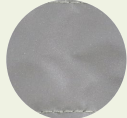
Bolsa doble porta plumas.



Dos bolsas frontales con cierre de gancho y felpa.



2 hebillas de ajuste en cada costado.



Reflejante textil en color gris de 2" de ancho.

FUNCIÓN

Prenda de vestir, de alta visibilidad, que permite que el usuario pueda ser visto fácilmente para evitar accidentes. Cuenta con cintas reflejantes que tienen la capacidad de reflejar la luz que incide sobre ellas.

CARACTERÍSTICAS

- Fabricado en tela 70% poliéster, 30% algodón. ♻️
- Tres bolsas frontales.
- Bies de poliéster de 1".
- Resistente a la exposición del sol.
- Alta resistencia al rasgado.
- Tallas: CH, MD, GD, XG y 2XG (sobre pedido).

COLORES DISPONIBLES:



EMPAQUE

- Tipo de empaque: Bolsa.
- Múltiplo de venta: Caja con 10 piezas.