

CÓDIGO:

ECO-8143C

SOPORTE SACROLUMBAR DE MALLA DOBLE

Dun & Bradstreet D-U-N-S®: 812137685



Las **materias primas** utilizadas para fabricar este producto, son **reciclad**as (recuperadas).

VENTAJAS



Tirantes elásticos de 32mm (1 1/4") con hebilla de ajuste de alta visibilidad.



Sistema anti-derrapante en el interior que mantiene el soporte sacrolumbar en su lugar.



Con tercer cinturón deslizable y broche cóncavo.



Paletas de doble malla reforzada punto abierto.

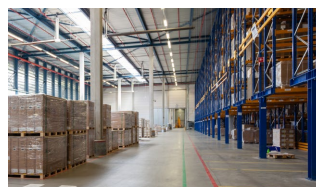


Con bias de 28 mm de alta resistencia.

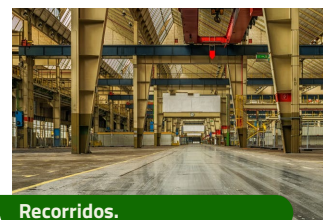


Con cuatro varillas en la espalda de 6" x 1/2" y reforzado con varilla central gruesa de 6" x 1" en la espalda.

APLICACIONES



Almacenaje.



Recorridos.



Levantamiento de objetos



Maquinaria pesada.



Transporte.



Manejo de herramientas.

FUNCIÓN

- Ayuda a corregir la postura del usuario para prevenir lesiones en la zona lumbar y brindar mayor confort en largas jornadas, estando de pie o en actividades de carga y descarga.
- En áreas de trabajo o actividades cerca de vehículos o equipo en marcha. El usuario podrá ser visto fácilmente por el operador.

CARACTERÍSTICAS

- Confeccionado con malla de punto abierto de 20.3 cm (8").
- Cierre delantero de gancho y felpa.
- Banda elástica de alta visibilidad de 10.1 cm (4") de ancho.
- Costura reforzada "tipo paracaidista".
- Con bias elástico.
- Tallas: CH, MD, GD, XG y 2XG (otras tallas sobre pedido).

PALETA DE COLOR



EMPAQUE

- Tipo de empaque: Bolsa.
- Múltiplo de venta: 25 piezas.

