

CÓDIGO:

JYR-105AMAZCR

OVEROL BICOLOR DE ALTA VISIBILIDAD ANSI TIPO R CLASE 3

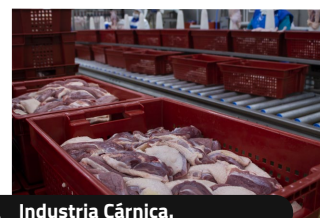
Dun & Bradstreet D-U-N-S®: 812137685



APLICACIONES



Industria Refresquera.



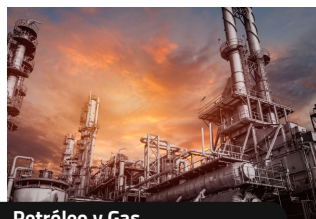
Industria Cárnica.



Industria Vidriera



Industria Automotriz.



Petróleo y Gas.



Obras viales y Ferroviarias.

TIPO R CLASE 3
Type Class



TALLAS
CH, MD, GD Y XG
2XG SOBRE PEDIDO

VENTAJAS



Doble broche de presión en cuello y puños.



Reflejante textil plateado de 2" de ancho.



Solapa protectora frontal que cubre los ajustes de botones y el cierre bidireccional.



Cuenta con 6 bolsas integradas.



Ajustes elástico en cintura y en los tobillos.

FUNCIÓN

Cumple con la norma ANSI/ISEA 107-2020

Tipo R Clase 3: Visibilidad mejorada para los trabajadores que están en áreas de alto riesgo o expuestos al tráfico con velocidades superiores a 80 km/h y que trabajan en entornos complejos.

CARACTERÍSTICAS

- Fabricado en tela 100% algodón.
- Broches de presión en cuello, frente y puños.
- Cierre bidireccional.
- Tallas: CH, MD, GD, XG y 2XG (otras tallas sobre pedido).

PALETA DE COLOR:



EMPAQUE

- Tipo de empaque: Bolsa.
- Múltiplo de venta: Por pieza.

