



CÓDIGO:

JYR-105AMCR

OVEROL DE ALTA VISIBILIDAD ANSI TIPO R CLASE 3

Dun & Bradstreet D-U-N-S®: 812137685



TIPO R CLASE 3
 Type Class

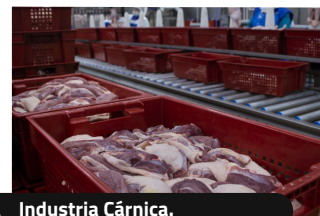


TALLAS
 CH, MD, GD Y XG
 2XG SOBRE PEDIDO

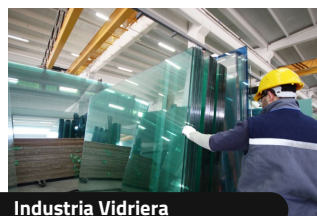
APLICACIONES



Industria Refresquera.



Industria Cárnica.



Industria Vidriera



Industria Automotriz.

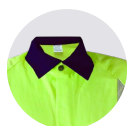


Petróleo y Gas.



Obras viales y Ferroviarias.

CARACTERÍSTICAS



Cuello con botón de presión.



Reflejante textil plateado de 2" de ancho.



Solapa protectora frontal que cubre los ajustes de botones y el cierre bidireccional.



Cuenta con 6 bolsas: 2 en el pecho, 2 laterales y 2 traseras.



Ajustes metálicos en muñecas y tobillos.

FUNCIÓN

Cumple con la norma ANSI/ISEA 107-2020

Tipo R Clase 3: Visibilidad mejorada para los trabajadores que están en áreas de alto riesgo o expuestos al tráfico con velocidades superiores a 80 km/h y que trabajan en entornos complejos.

VENTAJAS

- Fabricado en tela 100% algodón.
- Broches de presión en cuello y frente.
- Cierre de seguridad de doble dirección.
- Aluste elástico en cintura.
- Tallas: CH, MD, GD, XG y 2XG (otras tallas sobre pedido).

PALETA DE COLOR:



EMPAQUE

- Tipo de empaque: Bolsa.
- Múltiplo de venta: Por pieza.

