

CÓDIGO:

JYR-105AN

OVEROL DE ALTA VISIBILIDAD ANSI TIPO R CLASE 3

Dun & Bradstreet D-U-N-S®: 812137685



TIPO R CLASE 3
Type Class

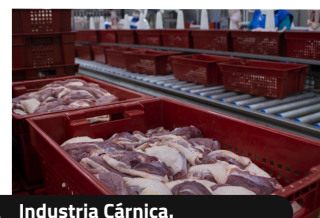


TALLAS
CH, MD, GD Y XG
2XG SOBRE PEDIDO

APLICACIONES



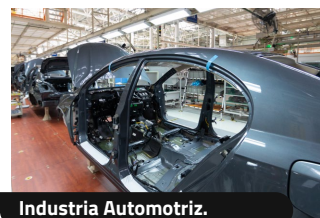
Industria Refresquera.



Industria Cárnica.



Industria Vidriera



Industria Automotriz.

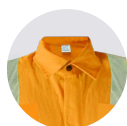


Petróleo y Gas.



Obras viales y Ferroviarias.

CARACTERÍSTICAS



Cuello con botón de presión.



Reflejante textil plateado de 2" de ancho.



Solapa protectora frontal que cubre los ajustes de botones y el cierre bidireccional.



Cuenta con 4 bolsos: Bolsa oculta en el pecho, bolsa trasera y dos bolsos con solapa tipo cargo en costados.



Ajustes metálicos en muñecas y tobillos.

FUNCIÓN

Cumple con la norma ANSI/ISEA 107-2020

Tipo R Clase 3: Visibilidad mejorada para los trabajadores que están en áreas de alto riesgo o expuestos al tráfico con velocidades superiores a 80 km/h y que trabajan en entornos complejos.

VENTAJAS

- Fabricado en tela 100% algodón, 270grs.
- Cuello con botón de acero.
- Reflejante textil plateado de 2" de ancho.
- Cierre de seguridad de doble dirección.
- Cuenta con 4 bolsos: Bolsa oculta en el pecho, bolsa trasera y dos bolsos tipo cargo en costados.
- Elástico en espalda para ajuste en cintura.
- Tallas: CH, MD, GD, XG y 2XG (otras tallas sobre pedido).

EMPAQUE

- Tipo de empaque: Bolsa.
- Múltiplo de venta: 4 piezas.

