

CÓDIGO:

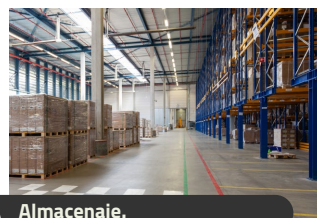
**JYR-935**

## SOPORTE SACROLUMBAR RÍGIDO HIGH VISIBILITY DE 5"

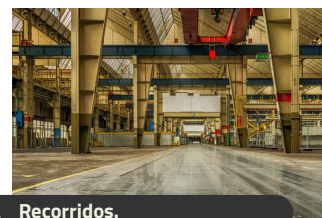
Dun & Bradstreet D-U-N-S®: 812137685



### APLICACIONES



Almacenaje.



Recorridos.



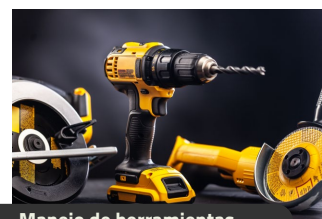
Levantamiento de peso.



Maquinaria pesada.



Transporte.



Manejo de herramientas.

## CARACTERÍSTICAS



Esponja rígida en la parte interna del soporte y región lumbar de 12.7 cm (5") de foam de baja densidad con respaldo textil en ambas caras.



Confortable región abdominal de 10.1 cm (4") con cierre de gancho y felpa.



Respaldo con tela de polinyon.



Bies de polipropileno de alta resistencia.



Cinturón con broche de seguridad cóncavo.

## FUNCIÓN

Ayuda a corregir la postura del usuario para prevenir lesiones en la zona lumbar y brindar mayor confort en largas jornadas, estando de pie o en actividades de carga y descarga.

## VENTAJAS

- Estridente color neón que resalta sus propiedades de alta visibilidad.
- Su diseño brinda libertad de movimiento al usuario.
- Cuerpo rígido que se ajusta firme y cómodamente al cuerpo del usuario.
- Paletas de primer ajuste con cierre de gancho y felpa de gran adhesión.
- Incrustada en la parte interior trasera, cuenta con un cojinete de esponja rígida, el cual brinda soporte a la espalda baja.
- Cinturón con broche de seguridad para un ajuste firme.
- Bies cosidos que previenen el deshebramiento.

## EMPAQUE

- Tipo de empaque: Bolsa.
- Múltiplo de venta: Caja con 15 piezas.

