

CÓDIGO:

**SG-7200**

## GUANTE DE MALLA REFORZADO CON CORREA TERMOPLÁSTICA

Dun & Bradstreet D-U-N-S®: 812137685



Guante reversible.

Código de colores para identificar fácilmente la talla del guante.



Blanco  
Chica



Rojo  
Mediana



Azul  
Grande



Verde  
Extra Grande

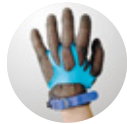
## CARACTERÍSTICAS



Fabricado con acero inoxidable virgen 316L de grado quirúrgico, no es corrosivo y no albergará bacterias. Cumple con FDA 21 CFR.



Correa de ajuste de intervalos, fabricada en plástico de alta resistencia, flexible, resistente al rasgado, fricción, resistente a bajas temperaturas.



Incluye tensor plástico para evitar que los guantes se salgan de su lugar.

### ADVERTENCIAS Y LIMITACIONES

- 1.-Estos guantes de malla de acero fueron diseñados para brindar protección limitada contra cortes de navajas.
- Estos guantes no están diseñados para resistir la fuerza de navajas, sierras o cualquier otra herramienta eléctrica.
- Estos guantes no deben usarse cerca o en maquinas/herramientas en movimiento ya que pueden ser fácilmente enganchados.
- Estos guantes son conductores de la electricidad. No deben usarse cuando haya riesgo de choque eléctrico.

## APLICACIONES



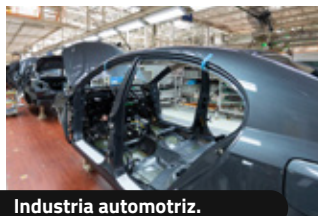
Construcción



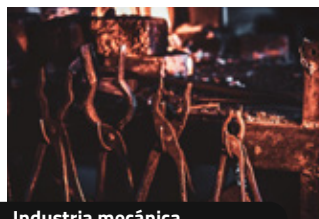
Industria alimenticia.



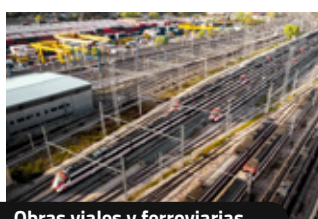
Agricultura.



Industria automotriz.



Industria mecánica.



Obras viales y ferroviarias.

## FUNCIÓN

Guante de malla de acero resistente al corte con correa plástica altamente higiénicos, ideales para el manejo de alimentos.

## VENTAJAS

- Guante fabricado con acero inoxidable virgen.
- Proporciona una protección fundamental resistente al corte.
- Diseño reversible de tres pasos que permite quitar el cierre a presión de la correa termoplástica y voltear el guante para que pueda ser utilizado con la mano izquierda o derecha.
- La correa se puede limpiar fácilmente, previniendo la retención de bacterias; cuenta con propiedades de elasticidad y suavidad excepcionales para brindarle un cómodo ajuste en la muñeca al usuario; cuando se desgaste, puede reemplazarla por una nueva para alargar la vida útil del guante.
- Ajuste plástico de intervalos que se adapta fácilmente al tamaño la muñeca.
- Ajuste de hebilla metálica con broche de presión.
- Tallas: CH, MD, GD y XG.

## EMPAQUE

- Tipo de empaque: Caja.
- Múltiplo de venta: por pieza.

**FDA**