

CÓDIGO:

SR-1011MAM

CHALECO DE MALLA CON BIES DE ALTA VISIBILIDAD

Dun & Bradstreet D-U-N-S®: 812137685



APLICACIONES



Construcción.



Industria minera.



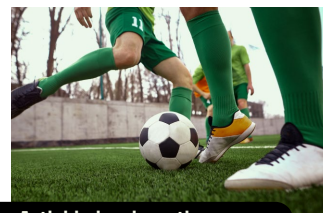
Transporte terrestre.



Manejo de mercancía.

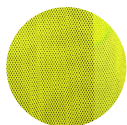


Vigilancia.



Actividades deportivas.

VENTAJAS



Fabricado en malla.



Reflejante textil color plata de 2".



Cierre en la parte frontal.



Correas elásticas en los costados.



Bies de polipropileno de 1" de alta resistencia color neón que resalta sus propiedades de alta visibilidad.

FUNCIÓN

- En áreas de trabajo o actividades cerca de vehículos o equipo en marcha. El usuario podrá ser visto fácilmente por el operador.
- Indispensable en áreas de trabajo o actividades donde exista riesgo de poca visibilidad. Las cintas reflejantes brillarán con cualquier tipo de luz que incida sobre ellas.

CARACTERÍSTICAS

- La "X" en la espalda es un nuevo código visual que significa "ALERTA", y sirve para identificar a un trabajador caído en un intento de escape por falta de oxígeno o envenenamiento por gases. Identificar en zonas oscuras si el trabajador está de frente o de espalda.
- Resistente a la exposición del sol.
- Alta resistencia al rasgado.
- Resistente a cambios climáticos.
- Unitalla.

COLORES DISPONIBLES:



EMPAQUE

- Tipo de empaque: Granel.
- Múltiplo de venta: Caja con 100 piezas.