

CÓDIGO:

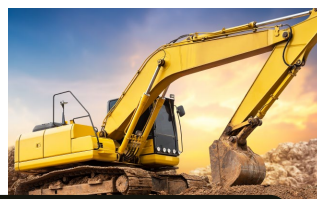
SR-2030GUCR

CHALECO RESCATISTA DE GABARDINA

Dun & Bradstreet D-U-N-S®: 812137685



APLICACIONES



Construcción.



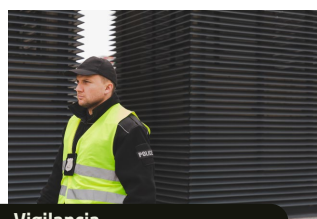
Industria minera.



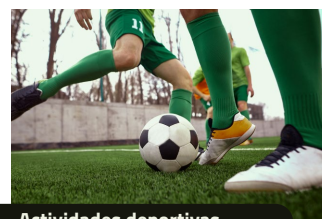
Transporte terrestre.



Manejo de mercancía.



Vigilancia.



Actividades deportivas.

VENTAJAS



Cierre de seguridad color negro tipo "Pata de elefante" reforzado de 20".



Bolsa doble con 4 espacios porta pluma.



Bolsa porta gafete.



Dos bolsas frontales con cierre de gancho y felpa.



Reflejante térmico plástico 100% PVC de 2" color plata con microesferas encapsuladas.

FUNCIÓN

Prenda de vestir, de alta visibilidad, que permite que el usuario pueda ser visto fácilmente para evitar accidentes. Cuenta con cintas reflejantes que tienen la capacidad de reflejar la luz que incide sobre ellas.

CARACTERÍSTICAS

- Fabricado en tela 100% algodón.
- La "X" en la espalda es un nuevo código visual que significa "ALERTA", y sirve para identificar a un trabajador caído en un intento de escape por falta de oxígeno o envenenamiento por gases. Identificar en zonas oscuras si el trabajador esta de frente o de espalda.
- Costados cerrados.
- Cuatro bolsas frontales.
- Dos bolsas internas con cierre de gancho y felpa.
- Bolsa trasera con cierre.
- Bies de 1" de alta resistencia.
- Alta resistencia al rasgado y a la exposición del sol.
- Tallas: CH, MD, GD, XG y 2XG (sobre pedido).

COLORES DISPONIBLES:



EMPAQUE

- Tipo de empaque: Bolsa.
- Múltiplo de venta: Caja con 10 piezas.

