

CÓDIGO:

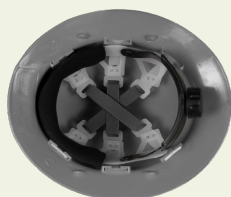
WW-2018GKECO

CASCO TIPO ALA ANCHA DIELECTRICO CON AJUSTE MILIMÉTRICO

Dun & Bradstreet D-U-N-S®: 812137685 | No. de patente: 2273



ECOFRIENDLY



Cumple con: NOM-115-STPS-2009
ANSI/ISEA Z89.1-2014



100% dieléctrico

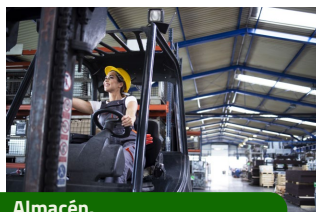
APLICACIONES



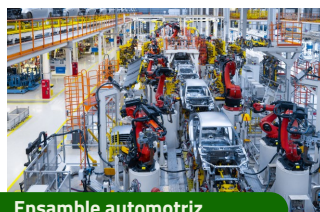
Mantenimiento.



Industria minera.



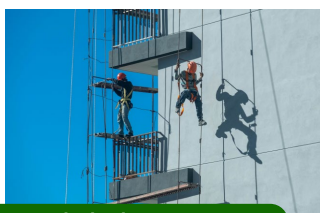
Almacén.



Ensamble automotriz



Construcción.



Manejo de alturas.

VENTAJAS



Protección contra impactos verticales.



Suspensión plástica de 6 puntos. Cojinete de foam reemplazable que absorbe la sudoración.



Con cuatro ojillos para barboquejo.



Sistema de ajuste milimétrico.

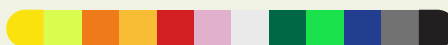
FUNCIÓN

- Proteger la cabeza y cervicales del trabajador de golpes. Reduce el riesgo de traumatismos craneoencefálicos graves y lesiones en el cuello.

CARACTERÍSTICAS

- Casco de seguridad clase "E" (dieléctrico) Tipo 1, con suspensión textil resistente a más de 20,000 volts (Probada a 30,000 volts).
- Composición de 98% Polietileno, 1.5% Pigmento con base de polietileno y 0.5% Aditivo Mineral.
- Suspensión textil de 6 puntos de cinta (19 mm) de poliéster.
- Cojinete de foam lavable que absorbe la sudoración.
- Diseño que lleva el agua de lluvia hacia abajo.
- Permite la ventilación interna por sus partes laterales, frontales y transversales de la suspensión.
- Todos los puntos de la suspensión cuentan con un refuerzo adicional en la parte interna de la misma.

PALETA DE COLOR:



EMPAQUE

- Tipo de empaque: Bolsa con arte.
- Múltiplo de venta: Caja con 20 piezas.

NOM-STPS

ANSI

MEXICO